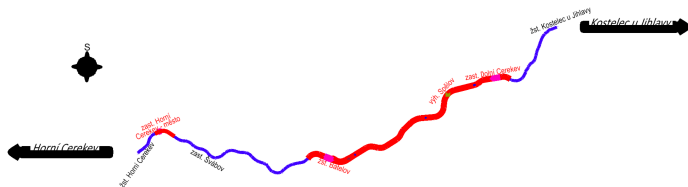


Ministerstvo dopravy  
Státní fond dopravní  
infrastruktury



Orientační schéma:





Razítko oprávněné osoby:


Podpis:

Datum:

|         |            |                      |                       |
|---------|------------|----------------------|-----------------------|
| Revize: | Datum:     | Popis:               | Kontroloval:          |
| 000     | 15.11.2022 | Čistopis dokumentace | Ing. Stanislav Rýznar |
|         |            |                      |                       |
|         |            |                      |                       |
|         |            |                      |                       |

|                     |   |   |
|---------------------|---|---|
| Stavebník/Investor: | <b>Správa železnic, státní organizace</b> |  |
| Adresa:             | Dlážděná 1003/7, 110 00 Praha 1           |   |
| Zástupce investora: | Stavební správa západ                     |   |
| Adresa:             | Sokolovská 1995/278, 190 00 Praha 9       |   |

|                    |   |   |
|--------------------|---|---|
| Zhotovitel stavby: | <b>SAGASTA s.r.o.</b>                         |   |
| Adresa:            | Novodvorská 1010/14, 142 00, Praha 4 - Lhotka |  |
| Kontakt:           | T: +420 261 344 100<br>E: info@sagasta.cz     |   |

|                     |  |   |
|---------------------|--|---|
| Zhotovitel objektu: | <b>Ecological Consulting a.s.</b>  |  |
| Adresa:             | Legionářská 1085/8, 779 00 Olomouc   |   |
| Kontakt:            | T: +420 585 203 166<br>E: <a href="mailto:ecological@ecological.cz">ecological@ecological.cz</a> |   |

|  |                                       |   |                                      |
|--|---------------------------------------|---|--------------------------------------|
| Hlavní projektant (HIP):<br>Ing. Emil Špaček | Specialista:<br>Ing. Stanislav Rýznar | Odpovědný projektant:<br>Mgr. Marcela Janků | Zpracovatel:<br>Ing. Jiří Bělohoubek |
|--|---------------------------------------|---|--------------------------------------|

|                            |  |  |  |                            |  |
|----------------------------|--|--|--|----------------------------|--|
| Název stavby/akce:         |  | Rekonstrukce ŽST Batelov včetně<br>DOZ výhybný Spělov  |  | Označení (S-kód):          |  |
|                            |  |  |  | S 631600134                |  |
| Název části:               |  | Popis vlivů stavby na životní prostředí a jeho ochrana   |  | Označení zhotovitele:      |  |
| Název objektu:             |  | PEDOLOGICKÝ PRŮZKUM  |  | 120 151                    |  |
| Název přílohy:             |  |  |  | Označení části: B.6        |  |
| Název dílčí části přílohy: |  |  |  | Označení objektu/komplexu: |  |
| Kraj:                      |  | Katastrální území:   |  | Číslo přílohy:             |  |
| Vysočina                   |  | Batelov, Bezděčín na Moravě, Dolní Cerekev,<br>Cejle, Horní Cerekev, Kostelec u Jihlavy,<br>Spělov, Švábov |  | Paré:                      |  |
| TUDU:                      |  | 1801 24            1801 M1<br>1801 26            1801 N1<br>1801 28  |  |                            |  |
| Stupeň dokumentace:        |  | Datum zpracování:  |  | Formáty:                   |  |
| DUSP+PDPS                  |  | 07/2022  |  | Měřítka:                   |  |
|                            |  | 31 x A4  |  | -                          |  |

|        |   |   |   |   |   |   |   |   |   |                     |   |   |   |   |       |   |   |   |   |         |   |   |   |   |            |   |   |          |   |   |   |         |   |   |   |   |   |   |   |   |   |
|--------|---|---|---|---|---|---|---|---|---|---------------------|---|---|---|---|-------|---|---|---|---|---------|---|---|---|---|------------|---|---|----------|---|---|---|---------|---|---|---|---|---|---|---|---|---|
| S-kód: |   |   |   |   |   |   |   |   |   | Stupeň dokumentace: |   |   |   |   | Část: |   |   |   |   | Objekt: |   |   |   |   | Podobjekt: |   |   | Příloha: |   |   |   | Revize: |   |   |   |   |   |   |   |   |   |
| S      | 6 | 3 | 1 | 6 | 0 | 0 | 1 | 3 | 4 | -                   | P | D | P | S | -     | X | X | X | X | X       | X | - | X | X | X          | X | X | X        | X | X | - | X       | - | X | X | X | X | - | 0 | 0 | 0 |

DOKUMENTACI LZE UŽÍVAT POUZE VE SMYSLU PŘÍSLUŠNÉ SMLOUVY O DÍLO, VÝKRES, ČI JEHO ČÁST. MŮŽE BÝT KOPÍROVÁN NEBO JINÝM ZPŮSOBEM ROZŠÍŘOVÁN POUZE PO PŘEDCHOZÍM SOUHLASU SAGASTA, s.r.o.

Doplňující údaje:

|      |         |          |                         |                      |                          |                      |
|------|---------|----------|-------------------------|----------------------|--------------------------|----------------------|
|      |         |          |                         |                      |                          |                      |
|      |         |          |                         |                      |                          |                      |
|      |         |          |                         |                      |                          |                      |
|      |         |          |                         |                      |                          |                      |
| 0    | 09/2022 | 2.vydání | Ing. Bělohoubek<br>v.r. | Ing. Bělohoubek<br>- | Mgr. Pospíšilová<br>v.r. | Mgr. Gabriel<br>v.r. |
| Rev. | Datum   | Popis    | vypracoval              | kreslil              | kontrolovala             | schválil             |

Objednatel:

**SAGASTA s.r.o.**

Novodvorská 1010/14

142 01 Praha 4



Souprava:

Zhotovitel:

**Ecological Consulting a.s.**

Legionářská 1085/8, 779 00 Olomouc

Tel: 585 203 166



Projekt:

„Rekonstrukce ŽST Batelov včetně DOZ výhybny Spělov“

Číslo  
projektu:

21022

VP

Mgr. Marcela Janků

Stupeň:

DÚSP+PDPS

Datum:

09/2022

KU: Kraje Vysočina

ORP: Jihlava

Obsah:

Archiv:

-

Formát:

-

Měřítko:

-

**Pedologický průzkum**

Část:

Příloha:

**Objednatel:** SAGASTA s. r. o.  
Novodvorská 1010/14, 142 01 Praha 4

**Zpracovatel:** Ecological Consulting a.s.  
Legionářská 1085/8, 779 00 Olomouc, tel. 585 203 166  
e-mail: [ecological@ecological.cz](mailto:ecological@ecological.cz) ; [www.ecological.cz](http://www.ecological.cz)

**Řešitelský kolektiv:**

**Ing. Jiří Bělohoubek** – specialista posuzování vlivu na ŽP  
Ecological Consulting a.s., Legionářská 1085/8, 779 00 Olomouc, pobočka Brno, tel.  
513 034 173, 605 467 440



Září 2022

Ing. Jiří Bělohoubek

Prvotní dokumentace je uložena v archivu objednatele.

**Rozdělovník:**

0x výtisk, 1x digitální verze: SAGASTA s. r. o.  
Novodvorská 1010/14, 142 01 Praha 4

0x výtisk, 1x digitální verze: Ecological Consulting a.s.  
Legionářská 1085/8, 779 00 Olomouc

## OBSAH

|  |           |
|--|-----------|
| <b>Základní údaje.....</b>                                       | <b>4</b>  |
| <b>Úvod .....</b>  | <b>5</b>  |
| <b>1. Metodika práce .....</b>                                   | <b>6</b>  |
| <b>2. Půdní poměry.....</b>                                      | <b>7</b>  |
| 2.1 Popis půdních podmínek v zájmovém území.....                 | 7         |
| 2.2 obecné hodnocení půdních typů vyskytujících se na trase..... | 7         |
| 2.3 Charakteristika vyskytujících se BPEJ a HPJ .....            | 8         |
| <b>3. Charakteristika skrývkového materiálu .....</b>            | <b>11</b> |
| <b>4. Návrh mocnosti skrývky .....</b>                           | <b>11</b> |
| <b>5. Návrh postupu při skrývce .....</b>                        | <b>11</b> |
| <b>Použitá literatura .....</b>                                  | <b>12</b> |



## **Základní údaje**

**Název stavby:** Rekonstrukce ŽST Batelov včetně DOZ výhybny Spělov

**Objednatel:** SAGASTA s. r. o.  
Novodvorská 1010/14, 142 01 Praha 4

**Umístění záměru:** Stát: Česká republika  
Kraj: Vysočina  
Obec: Batelov, Cejle, Dolní Cerekev, Horní Cerekev, Kostelec,  
Švábov

## Úvod

V dubnu 2022 byl proveden pedologický průzkum na pozemcích s plánovanou stavbou „Rekonstrukce ŽST Batelov včetně DOZ výhybny Spělov“. Účelem průzkumu bylo zhodnocení a klasifikace půdních podmínek na pozemcích půdního fondu a návrh mocnosti skrývky humusového a níže uloženého zúrodnění schopného horizontu.

Práce byly prováděny v souladu s ustanoveními zákona č. 334/1992 Sb. o ochraně ZPF, ve znění pozdějších předpisů (novela zákona č. 225/2017 Sb.).

**§ 8 odst. 1:** Ochrana zemědělského půdního fondu při stavební, těžební a průmyslové činnosti, terénních úpravách a při geologickém a hydrogeologickém průzkumu: "Aby bylo zabráněno škodám na zemědělském půdním fondu při stavební, těžební a průmyslové činnosti a terénních úpravách, popřípadě, aby tyto škody byly omezeny na míru co nejmenší, jsou právnické a fyzické osoby tyto činnosti provozující, povinny vyhodnotit předpokládané důsledky navrhovaného řešení na zemědělský půdní fond a řídit se zásadami ochrany zemědělského půdního fondu, zejména:

- skrývat odděleně svrchní kulturní vrstvu půdy, popřípadě i hlouběji uložené zúrodnění schopné zeminy na celé dotčené ploše a zajistit jejich hospodárné využití nebo řádné uskladnění pro účely rekultivace anebo zajistit na vlastní náklad jejich odvoz a rozprostření na plochy určené orgánem ochrany zemědělského půdního fondu, pokud v odůvodněných případech tento orgán neudělí výjimku z povinnosti provést skrývku uvedených zemin."

**§ 9, odst. 6:** Žádost o souhlas s odnětím zemědělské půdy ze zemědělského půdního fondu musí kromě náležitostí podle správního řádu obsahovat tyto přílohy (m.j.):

- výpočet odvodů za odnětí půdy ze zemědělského půdního fondu,
- předběžnou bilanci skrývky kulturních vrstev půdy a návrh způsobu jejich hospodárného využití,
- výsledky pedologického průzkumu,
- zakres hranic bonitovaných půdně ekologických jednotek s vyznačením tříd ochrany.

Jako podkladový materiál k provedení průzkumu byl použit podrobný koordináční situační výkres a plán zájmového území s navrhovanou stavbou ve formátu dgn.

## 1. Metodika práce

Půdní poměry na zájmových pozemcích byly nejprve vyhodnoceny podle pedologických map, map BPEJ a dále v terénu orientačně pochůzkou podle podkladových mapových materiálů.

Při podrobném terénním průzkumu byly na vymezených pozemcích prováděny vpichy pedologickou sondýrkou (Eijkelkamp). Vpichové sondy byly prováděny na základě konfigurace terénu a pedologických map. U každého vpichu byl proveden popis půdního profilu, specifikována mocnost a hlavní morfogenetické znaky diagnostických horizontů. Podle tohoto popisu byl určen půdní typ a subtyp. Ke každé individuální vpichové pedologické sondě byl proveden záznam a byla stanovena mocnost humusového a níže uloženého zúrodnění schopného horizontu – tyto údaje jsou v tabulkové příloze (**příloha č. 2**). Po zákresu vpichových sond do mapy byly v terénu přesně stanovené mocnosti horizontů porovnány s hodnotami mocností u navazujících vpichových sond. Takto byly stanoveny a do mapy zakresleny mocnosti horizontů ke skrývce pro okrsky (**příloha č. 3**). Tyto hodnoty jsou pak též doplněny do tabulkové přílohy pro jednotlivé vpichové sondy.

Ke všem sondám byla provedena fotodokumentace profilu v terénu (**příloha č. 1**).

Pedologická charakteristika byla provedena podle platného Taxonomického klasifikačního systému půd a podle metodiky bonitovaných půdně ekologických jednotek (BPEJ). K vymezeným půdním typům je podána obecná charakteristika.

Celkem bylo za účelem pedologického průzkumu provedeno 26 půdních sond.

Pedologický průzkum byl realizován v jednom termínu (13.4.2022).

## 2. Půdní poměry

### 2.1 Popis půdních podmínek v zájmovém území

Posuzovaný záměr leží v mírně teplé oblasti MT3 (dle Quitta 1971).

Klimatická oblast MT3 je mírně teplá. Tato oblast má krátké léto, mírné až mírně chladné, suché až mírně suché. Přechodná období jsou normální až dlouhá s mírným jarem a mírným podzimem. Zima je normálně dlouhá, mírná až mírně chladná, suchá až mírně suchá s normálně až krátce trvající sněhovou pokrývkou.

V daných terénních, klimatických a geologických podmínkách se na posuzované lokalitě vytvořila půda typu Glej, Kambizem, Pseudoglej a Luvizem.

### 2.2 Obecné hodnocení půdních typů vyskytujících se na trase

Glej - GL (subtyp fluvický, modální, histický)

Charakterizované reduktomorfním glejovým diagnostickým horizontem a zrašeliněnými horizonty akumulace organických látek. Podle relace mocnosti a hloubky výskytu výrazně redukovaného horizontu Gr, glejových horizontů s oxidovanými partiemi a event. znaků hydroeluviování, dále pak podle vývoje hydrogenních až holorganických hydrogenních horizontů identifikujeme rozdíly ve vodním režimu, ke kterému vývoj půdy dospěl. Podle znaků tohoto vývoje rozeznáváme subtypy. Subtyp fluvický (GLf) vznikl z nivních sedimentů, v minulosti zaplavovaných.

Glej fluvický – GLfz nivních sedimentů, v minulosti zaplavované

Glej modální – GLmze středně těžkých substrátů

Glej histický – Glos rašelinový horizont o mocnosti 0,25 – 0,5 m

Stratigrafie půdního profilu: Ot – At až T – Gro – Gr

Pseudoglej – PG (subtyp modální)

Nejvíce zastoupeny ve středních výškových stupních. Půdotvorným substrátem nejčastěji sprašové hlíny hlinité a jílovité ledovcové uloženiny. Hlavním půdotvorným substrátem je oglejení, vedle kterého se uplatňuje illimerizace. Pod humusovým horizontem leží několik decimetrů mocný oglejený horizont, nápadným bělošedým zbarvením a rezavými skvrnami. Zrnitostně jde převážně o těžké půdy, obsah organických látek může být vysoký. Půdní reakce je kyselá až silně kyselá. Přirozená zemědělská hodnota je nízká.

Pseudoglej modální – nanejvýš litogenní texturní diferenciaci

Stratigrafie půdního profilu: Ap- En – Bmt – BCg – C nebo O – Ahn či Ap- Bm – Bcg – C.

Kambizem – KA (subtyp oglejená, mezobazická)

Kambizemě jsou na našem území nejrozšířenějším půdním typem. Hlavním půdotvorným pochodem jsou při vzniku kambizemí, je intenzivní vnitropůdní zvětrávání, jedná se o vývojově mladé půdy. Pod obvykle mělkým humusovým horizontem leží hnědě až rezivohnědě zbarvená poloha, e které probíhá intenzivní vnitropůdní zvětrávání, níže se nachází světleji zbarvená hornina. Kambizemě jsou zpravidla mělké a skeletovité. Obsah humusu silně kolísá v závislosti na lokalitě.

Kambizem oglejená – středně výrazné znaky mramorování v Bv

Kambizem mezobazická – v horizontu Bv  $V_m$  60 – 30 % u zemědělských půd

Stratigrafie půdního profilu: O - Ah nebo Ap – Bv – IIC

Luvizem LM (subtyp glejová)

Luvizemě jsou značně rozšířeny ve středních výškových polohách, zejména v pahorkatinách a vrchovinách. Matečným substrátem jsou nejčastěji sprašové hlíny, středně těžké glaciální sedimenty, smíšené svahoviny a další. Hlavním půdotvorným procesem je opět illimerizace, která se zde uplatňuje velmi výrazně. Pod humusovým horizontem leží několik decimetrů mocný horizont eluviální, který je zpravidla silně vybělen a postupně přechází v rezivohnědý iluviální horizont. Zrnitostně jde o středně těžké a těžší půdy, obsah humusu je střední a jeho kvalita méně příznivá. Půdní reakce je obvykle kyselá, sorpční vlastnosti jsou již silně zhoršeny.

Luvizem glejová: s vyšším uplatněním glejového procesu.

Stratigrafie půdního profilu: Ah - El - Btd - BC - C nebo Ap - E - Bt - C

## 2.3 Charakteristika vyskytujících se BPEJ a HPJ

Dle podkladů bonitace se na ploše všech zájmových parcel vyskytují 14 bonitovaně půdně ekologických jednotek (BPEJ) v příslušné třídě ochrany ZPF. Třídy ochrany se stanovují podle vyhlášky č. 48/2011 vyhláška o stanovení tříd ochrany

**Tabulka č. 1: BPEJ**

| Kód BPEJ | Třída ochrany |
|----------|---------------|
| 7.29.11  | I.            |
| 8.34.21  | I.            |
| 8.50.01  | III.          |
| 7.29.14  | III.          |
| 7.67.01  | III.          |
| 7.47.10  | III.          |

|         |      |
|---------|------|
| 7.64.01 | III. |
| 8.34.34 | IV.  |
| 8.67.01 | V.   |
| 7.72.01 | V.   |
| 7.67.01 | V.   |
| 7.37.45 | V.   |
| 7.32.14 | V.   |
| 7.32.44 | V.   |

Charakteristika hlavní půdní jednotky (HPJ) dle vyhlášky č. 227/2018 Sb., o charakteristice bonitované půdně ekologických jednotek a postupu pro jejich vedení a aktualizaci.

#### HPJ 29

Kambizemě modální eubazické až mezobazické, včetně slabě oglejených variet, na rulách, svorech, fylitech, amfibolitech, gabrech, gabrodioritech, nerozlišeném střídání hornin bazických, neutrálních, kyselých, popřípadě žulách, středně těžké až středně těžké lehčí, bez skeletu až středně skeletovité, s převažujícími dobrými vláhovými poměry.

#### HPJ 32

Kambizemě modální eubazické až mezobazické, kambizemě arenické, včetně slabě oglejených variet, na hrubých zvětralinách, propustných, minerálně chudých substrátech, žulách, syenitech, granodioritech, gabrodioritech, křemenných dioritech, méně ortorulách, lehké s vyšším obsahem grusu, bez skeletu až středně skeletovité, propustné, výsušnější, vláhově příznivější ve vlhčím klimatu.

#### HPJ 34

Kambizemě dystrikové, kambizemě modální mezobazické, kryptopodzoly modální, kambizemě a kryptopodzoly arenické, včetně slabě oglejených variet, na všech půdotvorných substrátech z pevných hornin lehčího zrnitostního rázu, lehké až středně těžké lehčí, bez skeletu až středně skeletovité, vláhově zásobené, ve vlhkém období až převlhčené, vždy však v mírně chladném klimatickém regionu.

#### HPJ 37

Kambizemě litické, kambizemě rankerové, rankery modální, pararendziny litické na pevných substrátech bez rozlišení, v podorníci od 0,3 m silně skeletovité nebo s pevnou horninou, lehké až lehčí středně těžké (v 9. KR i středně těžké a těžké), do 0,3 m slabě až středně skeletovité, výjimečně silně skeletovité, převážně výsušné, závislé na srážkách.

#### HPJ 47

Pseudogleje modální, pseudogleje luvické, kambizemě oglejené a glejové na svahových (polygenetických) hlínách, středně těžké, ve spodině těžší, bez skeletu až středně skeletovité, se sklonem k dočasnému zamokření.

#### HPJ 50

Kambizemě oglejené a glejové, pseudogleje modální, kambické, dystrické na žulách, rulách, svorech, fylitech, ryolitech, dacitech, ryolitových tufech, porfyrech, porfyritech, keratofyrech, znělcích, trachytech, amfibolitech, gabrech, gabrodioritech, hadcích, peroditech, pikritech a opukách, bazických vyvřelinách a jejich tufech s lehčí středně těžkou zeminou a na všech substrátech v KR 9, převážně středně těžké lehčí až středně těžké, slabě až středně skeletovité, se sklonem k dočasnému zamokření.

#### HPJ 64

Gleje modální, stagnogleje modální, gleje fluvické, gleje kambické, pseudogleje glejové na svahových hlínách, nivních uloženinách, jílovitých a slinitých materiálech, zkulturněné, s upraveným vodním režimem, středně těžké až velmi těžké, bez skeletu nebo slabě skeletovité, vláhové poměry při funkci drenáže poměrně příznivé.

#### HPJ 67

Gleje, pseudogleje glejové na různých substrátech často vrstevnatě uložených, v polohách širokých depresí a rovinných celků, lehčí středně těžké, středně těžké až velmi těžké, bez skeletu až slabě skeletovité, při vodních tocích závislé na výšce hladiny toku, těžko odvodnitelné.

#### HPJ 72

Gleje fluvické zrašelinělé a gleje fluvické histické, (organozemě) na nivních uloženinách, popřípadě s podloží teras, lehčí středně těžké, středně těžké až velmi těžké, bez skeletu nebo slabě skeletovité, trvale pod vlivem hladiny vody v toku.

### **3. Charakteristika skrývkového materiálu**

#### **Humusový horizont**

Kvalita materiálu humusového horizontu je nízká. Textura je hlinitopísčitá a hlinitá, zásoba humusu je nízká. Skelet se vyskytuje u polovin provedených půdních sond, půdy jsou biologicky oživené. Často se objevuje antropogenní navážka.

#### **Níže uložený, zúrodnění schopný horizont**

Níže uložený zúrodnění schopný horizont nebyl v dané lokalitě zaznamenán.

### **4. Návrh mocnosti skrývky**

#### **Humusový horizont**

Mocnost navrhované skrývky humusového horizontu se pohybuje od 0 do 40 cm. Do mocnosti skrývky humusového horizontu je zahrnuta i svrchní část přechodného horizontu, kde je vyšší obsah organické hmoty.

#### **Níže uložený, zúrodnění schopný horizont**

Níže uložený zúrodnění schopný horizont nebyl v dané lokalitě zaznamenán.

### **5. Návrh postupu při skrývce**

Mocnost skrývky humusového horizontu je navrhována tak, aby byly jeho zdroje maximálně využity. Přesto jsou přípustné přiměřené odchylky identifikované až v průběhu provádění skrývky, zejména vzhledem k plynulým přechodům mezi okrsky skrývek.

Při provádění skrývky je nutno zabezpečit, aby při shrnování nedošlo ve větším množství k přibírání níže uloženého horizontu.

Skrytou zeminu je možno ukládat na deponiích nebo převážet přímo na plochy k využití. Při ukládání na deponie je nutno zabezpečit deponie proti nadměrné erozi. Při uložení na deponii déle než 1 rok je třeba deponie zatravnit.

V případě provádění skrývky níže uloženého horizontu je nutno tento ukládat na deponie odděleně od materiálu humusového horizontu.

Při skrývání, manipulaci a ukládání skryté zeminy na deponie je nutno zabezpečit, aby nedošlo k její kontaminaci.



## **6. Využití skrývkových zemin k zúrodnovacím účelům**

### **Humusový horizont**

Agronomická hodnota materiálu humusového horizontu navrhovaného ke skrývce je nízká. Humusový horizont reprezentuje diagnostický půdní horizont Ap (orňiční humusový horizont) a Ad (drnový horizont). Skrytou orňici z důvodu kvality doporučujeme využít při výstavbě k ohumusování, případně k vegetačním úpravám.

Přednostním využitím materiálu humusového horizontu, v souladu s legislativou, je zúrodnění zemědělských pozemků s nižší kvalitou nebo s nižší mocností humusového horizontu. Mocnost deponované vrstvy na zemědělských pozemcích by se měla pohybovat v rozmezí 15-25 cm – podle stávající mocnosti humusového horizontu na dané lokalitě.

Deponovaný materiál musí být rovnoměrně rozprostřen (buldozerovou radlicí, smykováním). Je též možné použití materiálu k účelu ohumusování svahů a náspů nebo k rekultivacím.

Pro účel použití na ohumusování svahů, nebo na rekultivaci ploch dotčených stavebními úpravami je nutno přednostně použít níže uložené zúrodnění schopné horizonty, pokud jsou skrývány. V případě použití na ohumusování se používá vrstva min. 10-15 cm.

V případech použití jako rekultivační vrstvy pro rekultivaci pozemků pro nezemědělské účely, např. rekultivace skládek (v souladu s ČSN 83 8035), parkové plochy, golfové hřiště apod. se doporučuje mocnost vrstvy pro ozelenění 20-30 cm, podle účelu a způsobu následné biologické rekultivace.

O poměru a způsobu využití k uvedeným účelům by měl rozhodovat orgán ochrany ZPF, zejména s ohledem na potřeby zúrodnění zemědělských pozemků v ekonomicky dostupných vzdálenostech od prováděné skrývky.

### **Níže uložený, zúrodnění schopný horizont**

Níže uložený zúrodnění schopný horizont nebyl v dané lokalitě zaznamenán.

## **Použitá literatura**

Němeček, J. a kol.: Taxonomický klasifikační systém půd České republiky ČZU Praha, 2001

Tomášek, M.: Půdy České republiky ČGS Praha, 2007

Zákon č. 334/1992 Sb. o ochraně ZPF, ve znění pozdějších předpisů (novela zákona č. 225/2017 Sb.)

Vyhláška č. 227/2018 Sb., o charakteristice bonitované půdně ekologických jednotek a postupu pro jejich vedení a aktualizaci

## **Internetové zdroje**

<http://mapy.cz>

<http://mapy.nature.cz>

<http://mapy.geology.cz/pudy/>. Web portál Česká geologická služba

<http://mapy.vumop.cz>

## **Přílohy**

Příloha č. 1 – fotodokumentace vybraných provedených půdních sond

Příloha č. 2 – popisy pedologických sond (tabulky)

Příloha č. 3 – mapy skryvkových oblastí



## Příloha 1: Fotodokumentace vybraných půdních sond



Půdní sonda č. 4



Půdní sonda č. 7







Půdní sonda č. 12



Půdní sonda č. 17







**Půdní sonda č. 22**



**Půdní sonda č. 25**





## Příloha č. 2 – popisy pedologických sond

| Sonda č. 1 | půdní typ: Glej modální |                                       | BPEJ (třída ochrany) | 8.67.01 (V.)    |
|------------|-------------------------|---------------------------------------|----------------------|-----------------|
|            | Horizont                | Charakteristika                       |                      | ke skrývce (cm) |
|            | Humusový                | Antropogenní navážka                  |                      | 0               |
|            | Níže uložený            |                                       |                      | 0               |
|            | mocnost skrývky         | Humusový horizont                     |                      | 0               |
|            |                         | Níže uložená zúrodnění schopná zemina |                      | 0               |

| Sonda č. 2 | půdní typ: Glej modální |                                       | BPEJ (třída ochrany) | 8.34.34 (IV.)   |
|------------|-------------------------|---------------------------------------|----------------------|-----------------|
|            | Horizont                | Charakteristika                       |                      | ke skrývce (cm) |
|            | Humusový                | Antropogenní navážka                  |                      | 0               |
|            | Níže uložený            |                                       |                      | 0               |
|            | mocnost skrývky         | Humusový horizont                     |                      | 0               |
|            |                         | Níže uložená zúrodnění schopná zemina |                      | 0               |

| Sonda č. 3 | půdní typ: Pseudoglej modální |  | BPEJ (třída ochrany) | 8.34.34 (IV.)   |
|------------|-------------------------------|--|----------------------|-----------------|
|            | Horizont                      | Charakteristika  |                      | ke skrývce (cm) |
|            | Humusový                      | Ad 30 cm, hnědý, hlinitopísčité, do 30 cm org. zbytky, bez skeletu |                      | 30              |
|            | Níže uložený                  | Od 30 cm hnědý, hlinitopísčité, bez humusu, silný skelet           |                      | 0               |
|            | mocnost skrývky               | Humusový horizont  |                      | 30              |
|            |                               | Níže uložená zúrodnění schopná zemina                              |                      | 0               |

| Sonda č. 4 | půdní typ: Pseudoglej modální |  | BPEJ (třída ochrany) | 8.50.01 (III.)  |
|------------|-------------------------------|--|----------------------|-----------------|
|            | Horizont                      | Charakteristika  |                      | ke skrývce (cm) |
|            | Humusový                      | Ad 10 cm, hnědý, hlinitopísčité, do 10 cm org. zbytky, bez skeletu |                      | 10              |
|            | Níže uložený                  | Od 10 cm rezavý, hlinitopísčité, bez humusu, drobný skelet         |                      | 0               |
|            | mocnost skrývky               | Humusový horizont  |                      | 10              |
|            |                               | Níže uložená zúrodnění schopná zemina                              |                      | 0               |

| Sonda č. 5 | půdní typ: Pseudoglej modální |                                       | BPEJ (třída ochrany) | 8.50.01 (III.)  |
|------------|-------------------------------|---------------------------------------|----------------------|-----------------|
|            | Horizont                      | Charakteristika                       |                      | ke skrývce (cm) |
|            | Humusový                      | Antropogenní navážka                  |                      | 0               |
|            | Níže uložený                  |                                       |                      | 0               |
|            | mocnost skrývky               | Humusový horizont                     |                      | 0               |
|            |                               | Níže uložená zúrodnění schopná zemina |                      | 0               |

| Sonda č. 6 | půdní typ: Pseudoglej modální |  | BPEJ (třída ochrany) | 8.50.01 (III.)  |
|------------|-------------------------------|--|----------------------|-----------------|
|            | Horizont                      | Charakteristika  |                      | ke skrývce (cm) |
|            | Humusový                      | Ad 25 cm, hnědý, hlinitopísčité, do 30 cm org. zbytky, bez skeletu   |                      | 25              |
|            | Níže uložený                  | Od 25 cm hnědý až rezavý, hlinitopísčité, bez humusu, znaky oglejení |                      | 0               |
|            | mocnost skrývky               | Humusový horizont  |                      | 25              |
|            |                               | Níže uložená zúrodnění schopná zemina                                |                      | 0               |

| <b>Sonda č. 7</b> | půdní typ: Glej histický   | BPEJ (třída ochrany)                  | 7.29.11 (I.)           |
|-------------------|--|---------------------------------------|------------------------|
| <i>Horizont</i>   | <i>Charakteristika</i>   |                                       | <i>ke skrývce (cm)</i> |
| Humusový          | Ad 30 cm, hnědý, hlinitopísčité, do 30 cm org. zbytky, bez skeletu |                                       | 30                     |
| Níže uložený      | Od 30 cm hnědý, hlinitopísčité, bez humusu                         |                                       | 0                      |
|                   | <b>mocnost skrývky</b>   | Humusový horizont                     | <b>30</b>              |
|                   |  | Níže uložená zúrodnění schopná zemina | <b>0</b>               |

| <b>Sonda č. 8</b> | půdní typ: Kambizem mezobazická | BPEJ (třída ochrany)                  | 7.29.11 (I.)           |
|-------------------|---------------------------------|---------------------------------------|------------------------|
| <i>Horizont</i>   | <i>Charakteristika</i>          |                                       | <i>ke skrývce (cm)</i> |
| Humusový          | Antropogenní navážka            |                                       | 0                      |
| Níže uložený      |                                 |                                       | 0                      |
|                   | <b>mocnost skrývky</b>          | Humusový horizont                     | <b>0</b>               |
|                   |                                 | Níže uložená zúrodnění schopná zemina | <b>0</b>               |

| <b>Sonda č. 9</b> | půdní typ: Kambizem mezobazická                                    | BPEJ (třída ochrany)                  | 7.29.11 (I.)           |
|-------------------|--|---------------------------------------|------------------------|
| <i>Horizont</i>   | <i>Charakteristika</i>   |                                       | <i>ke skrývce (cm)</i> |
| Humusový          | Ad 20 cm, hnědý, hlinitopísčité, do 10 cm org. zbytky, bez skeletu |                                       | 20                     |
| Níže uložený      | Od 20 cm hnědý, hlinitopísčité, bez humusu, drobný skelet          |                                       | 0                      |
|                   | <b>mocnost skrývky</b>   | Humusový horizont                     | <b>20</b>              |
|                   |  | Níže uložená zúrodnění schopná zemina | <b>0</b>               |

| <b>Sonda č. 10</b> | půdní typ: Glej histický      | BPEJ (třída ochrany)                  | 8.34.21 (I.)           |
|--------------------|-------------------------------|---------------------------------------|------------------------|
| <i>Horizont</i>    | <i>Charakteristika</i>        |                                       | <i>ke skrývce (cm)</i> |
| Humusový           | Antropogenní navážka + skelet |                                       | 0                      |
| Níže uložený       |                               |                                       | 0                      |
|                    | <b>mocnost skrývky</b>        | Humusový horizont                     | <b>0</b>               |
|                    |                               | Níže uložená zúrodnění schopná zemina | <b>0</b>               |

| <b>Sonda č. 11</b> | půdní typ: Glej histický      | BPEJ (třída ochrany)                  | 7.72.01 (V.)           |
|--------------------|-------------------------------|---------------------------------------|------------------------|
| <i>Horizont</i>    | <i>Charakteristika</i>        |                                       | <i>ke skrývce (cm)</i> |
| Humusový           | Antropogenní navážka + skelet |                                       | 0                      |
| Níže uložený       |                               |                                       | 0                      |
|                    | <b>mocnost skrývky</b>        | Humusový horizont                     | <b>0</b>               |
|                    |                               | Níže uložená zúrodnění schopná zemina | <b>0</b>               |

| <b>Sonda č. 12</b> | půdní typ: Glej histický   | BPEJ (třída ochrany)                  | 8.34.21 (I.)           |
|--------------------|--|---------------------------------------|------------------------|
| <i>Horizont</i>    | <i>Charakteristika</i>   |                                       | <i>ke skrývce (cm)</i> |
| Humusový           | Ad 25 cm, hnědý, hlinitopísčité, do 30 cm org. zbytky, bez skeletu         |                                       | 25                     |
| Níže uložený       | Od 25 cm hnědý až lehce rezavý, hlinitopísčité, bez humusu, lehké oglejení |                                       | 0                      |
|                    | <b>mocnost skrývky</b>   | Humusový horizont                     | <b>25</b>              |
|                    |  | Níže uložená zúrodnění schopná zemina | <b>0</b>               |

| <b>Sonda č. 13</b> | půdní typ: Kambizem mezobazická | BPEJ (třída ochrany)                  | 7.29.14 (III.)         |
|--------------------|---------------------------------|---------------------------------------|------------------------|
| <i>Horizont</i>    | <i>Charakteristika</i>          |                                       | <i>ke skrývce (cm)</i> |
| Humusový           | Antropogenní navážka + skelet   |                                       | 0                      |
| Níže uložený       |                                 |                                       | 0                      |
|                    | <b>mocnost skrývky</b>          | Humusový horizont                     | <b>0</b>               |
|                    |                                 | Níže uložená zúrodnění schopná zemina | <b>0</b>               |

| <b>Sonda č. 14</b> | půdní typ: Glej histický      | BPEJ (třída ochrany)                  | 7.67.01 (V.)           |
|--------------------|-------------------------------|---------------------------------------|------------------------|
| <i>Horizont</i>    | <i>Charakteristika</i>        |                                       | <i>ke skrývce (cm)</i> |
| Humusový           | Antropogenní navážka + skelet |                                       | 0                      |
| Níže uložený       |                               |                                       | 0                      |
|                    | <b>mocnost skrývky</b>        | Humusový horizont                     | <b>0</b>               |
|                    |                               | Níže uložená zúrodnění schopná zemina | <b>0</b>               |

| <b>Sonda č. 15</b> | půdní typ: Kambizem mezobazická | BPEJ (třída ochrany)                  | 7.37.45 (V.)           |
|--------------------|---------------------------------|---------------------------------------|------------------------|
| <i>Horizont</i>    | <i>Charakteristika</i>          |                                       | <i>ke skrývce (cm)</i> |
| Humusový           | Antropogenní navážka + skelet   |                                       | 0                      |
| Níže uložený       |                                 |                                       | 0                      |
|                    | <b>mocnost skrývky</b>          | Humusový horizont                     | <b>0</b>               |
|                    |                                 | Níže uložená zúrodnění schopná zemina | <b>0</b>               |

| <b>Sonda č. 16</b> | půdní typ: Pseudoglej modální                                      | BPEJ (třída ochrany)                  | 7.32.14 (V.)           |
|--------------------|--|---------------------------------------|------------------------|
| <i>Horizont</i>    | <i>Charakteristika</i>   |                                       | <i>ke skrývce (cm)</i> |
| Humusový           | Ap 40 cm, hnědý, hlinitopísčité, do 40 cm org. zbytky, bez skeletu |                                       | 40                     |
| Níže uložený       | Od 40 cm hnědý, hlinitopísčité, bez humusu, se skeletem            |                                       | 0                      |
|                    | <b>mocnost skrývky</b>   | Humusový horizont                     | <b>40</b>              |
|                    |  | Níže uložená zúrodnění schopná zemina | <b>0</b>               |

| <b>Sonda č. 17</b> | půdní typ: Pseudoglej modální                               | BPEJ (třída ochrany)                  | 7.64.01 (III.)         |
|--------------------|---|---------------------------------------|------------------------|
| <i>Horizont</i>    | <i>Charakteristika</i>                                      |                                       | <i>ke skrývce (cm)</i> |
| Humusový           | Ad 25 cm, hnědý, hlinitý, do 20 cm org. zbytky, bez skeletu |                                       | 25                     |
| Níže uložený       | Od 25 cm rezavý, hlinitý, bez humusu, znaky oglejení        |                                       | 0                      |
|                    | <b>mocnost skrývky</b>                                      | Humusový horizont                     | <b>25</b>              |
|                    |   | Níže uložená zúrodnění schopná zemina | <b>0</b>               |

| <b>Sonda č. 18</b> | půdní typ: Pseudoglej modální | BPEJ (třída ochrany)                  | 7.47.10 (III.)         |
|--------------------|-------------------------------|---------------------------------------|------------------------|
| <i>Horizont</i>    | <i>Charakteristika</i>        |                                       | <i>ke skrývce (cm)</i> |
| Humusový           | Antropogenní navážka + skelet |                                       | 0                      |
| Níže uložený       |                               |                                       | 0                      |
|                    | <b>mocnost skrývky</b>        | Humusový horizont                     | <b>0</b>               |
|                    |                               | Níže uložená zúrodnění schopná zemina | <b>0</b>               |



|                    |   |                                       |                        |
|--------------------|---|---------------------------------------|------------------------|
| <b>Sonda č. 19</b> | půdní typ: Pseudoglej modální                               | BPEJ (třída ochrany)                  | 7.47.10 (III.)         |
| <i>Horizont</i>    | <i>Charakteristika</i>                                      |                                       | <i>ke skrývce (cm)</i> |
| Humusový           | Ad 20 cm, hnědý, hlinitý, do 25 cm org. zbytky, bez skeletu |                                       | 20                     |
| Níže uložený       | Od 20 cm rezavý, hlinitý, bez humusu, znaky oglejení        |                                       | 0                      |
|                    | <b>mocnost skrývky</b>                                      | Humusový horizont                     | <b>20</b>              |
|                    |   | Níže uložená zúrodnění schopná zemina | <b>0</b>               |

|                    |                               |                                       |                        |
|--------------------|-------------------------------|---------------------------------------|------------------------|
| <b>Sonda č. 20</b> | půdní typ: Luvizem oglejená   | BPEJ (třída ochrany)                  | 7.32.44 (V.)           |
| <i>Horizont</i>    | <i>Charakteristika</i>        |                                       | <i>ke skrývce (cm)</i> |
| Humusový           | Antropogenní navážka + skelet |                                       | 0                      |
| Níže uložený       |                               |                                       | 0                      |
|                    | <b>mocnost skrývky</b>        | Humusový horizont                     | <b>0</b>               |
|                    |                               | Níže uložená zúrodnění schopná zemina | <b>0</b>               |

|                    |                               |                                       |                        |
|--------------------|-------------------------------|---------------------------------------|------------------------|
| <b>Sonda č. 21</b> | půdní typ: Glej fluvický      | BPEJ (třída ochrany)                  | 7.29.14 (III.)         |
| <i>Horizont</i>    | <i>Charakteristika</i>        |                                       | <i>ke skrývce (cm)</i> |
| Humusový           | Antropogenní navážka + skelet |                                       | 0                      |
| Níže uložený       |                               |                                       | 0                      |
|                    | <b>mocnost skrývky</b>        | Humusový horizont                     | <b>0</b>               |
|                    |                               | Níže uložená zúrodnění schopná zemina | <b>0</b>               |

|                    |   |                                       |                        |
|--------------------|---|---------------------------------------|------------------------|
| <b>Sonda č. 22</b> | půdní typ: Kambizem mezobazická                             | BPEJ (třída ochrany)                  | 7.67.01 (V.)           |
| <i>Horizont</i>    | <i>Charakteristika</i>                                      |                                       | <i>ke skrývce (cm)</i> |
| Humusový           | Ad 20 cm, hnědý, hlinitý, do 25 cm org. zbytky, bez skeletu |                                       | 20                     |
| Níže uložený       | Od 20 cm světle hnědý, hlinitý, bez humusu, drobný skelet   |                                       | 0                      |
|                    | <b>mocnost skrývky</b>                                      | Humusový horizont                     | <b>20</b>              |
|                    |   | Níže uložená zúrodnění schopná zemina | <b>0</b>               |

|                    |                                 |                                       |                        |
|--------------------|---------------------------------|---------------------------------------|------------------------|
| <b>Sonda č. 23</b> | půdní typ: Kambizem mezobazická | BPEJ (třída ochrany)                  | 7.67.01 (V.)           |
| <i>Horizont</i>    | <i>Charakteristika</i>          |                                       | <i>ke skrývce (cm)</i> |
| Humusový           | Antropogenní navážka + skelet   |                                       | 0                      |
| Níže uložený       |                                 |                                       | 0                      |
|                    | <b>mocnost skrývky</b>          | Humusový horizont                     | <b>0</b>               |
|                    |                                 | Níže uložená zúrodnění schopná zemina | <b>0</b>               |

|                    |                                 |                                       |                        |
|--------------------|---------------------------------|---------------------------------------|------------------------|
| <b>Sonda č. 24</b> | půdní typ: Kambizem mezobazická | BPEJ (třída ochrany)                  | 7.67.01 (V.)           |
| <i>Horizont</i>    | <i>Charakteristika</i>          |                                       | <i>ke skrývce (cm)</i> |
| Humusový           | Antropogenní navážka + skelet   |                                       | 0                      |
| Níže uložený       |                                 |                                       | 0                      |
|                    | <b>mocnost skrývky</b>          | Humusový horizont                     | <b>0</b>               |
|                    |                                 | Níže uložená zúrodnění schopná zemina | <b>0</b>               |

| <b>Sonda č. 25</b> | půdní typ: Glej modální  | BPEJ (třída ochrany)                  | 7.64.01 (III.)         |
|--------------------|--|---------------------------------------|------------------------|
| <i>Horizont</i>    | <i>Charakteristika</i>   |                                       | <i>ke skrývce (cm)</i> |
| Humusový           | Ad 20 cm, hnědý, hlinitopísčitý, do 20 cm org. zbytky, bez skeletu |                                       | 20                     |
| Níže uložený       | Od 20 cm rezavý, hlinitopísčitý, bez humusu, oglejený              |                                       | 0                      |
|                    | <b>mocnost skrývky</b>   | Humusový horizont                     | <b>20</b>              |
|                    |  | Níže uložená zúrodnění schopná zemina | <b>0</b>               |

| <b>Sonda č. 26</b> | půdní typ: Kambizem oglejná mezobazická                            | BPEJ (třída ochrany)                  | 7.64.01 (III.)         |
|--------------------|--|---------------------------------------|------------------------|
| <i>Horizont</i>    | <i>Charakteristika</i>   |                                       | <i>ke skrývce (cm)</i> |
| Humusový           | Ad 20 cm, hnědý, hlinitopísčitý, do 20 cm org. zbytky, bez skeletu |                                       | 20                     |
| Níže uložený       | Od 20 cm rezavé skvrny, hlinitopísčitý, bez humusu, oglejený       |                                       | 0                      |
|                    | <b>mocnost skrývky</b>   | Humusový horizont                     | <b>20</b>              |
|                    |  | Níže uložená zúrodnění schopná zemina | <b>0</b>               |

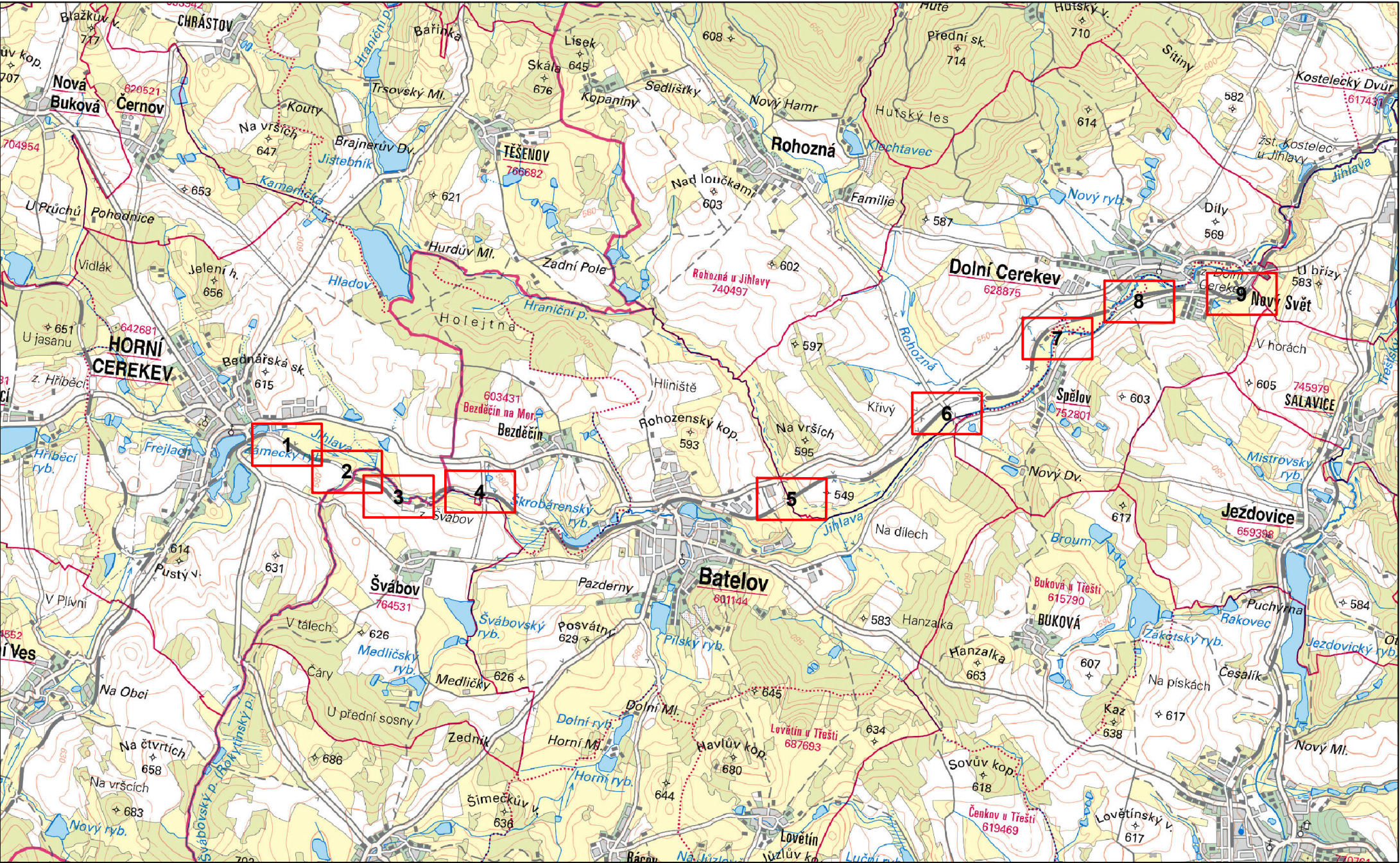
*Diagnostické půdní horizonty:*

*Ap – orniční humusový horizont (převážně na polích)*

*Ad – drnový horizont (převážně TTP)*



Příloha 3: Mapa skrývkové oblasti - klad listů



 Klad listů

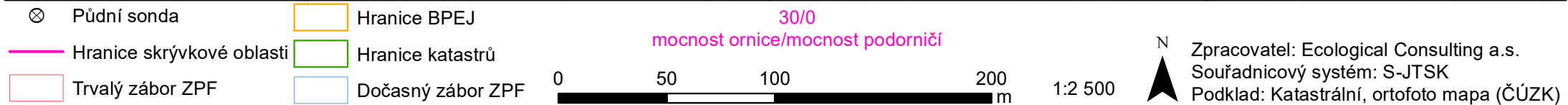


N  
Zpracovatel: Ecological Consulting a.s.  
Souřadnicový systém: S-JTSK  
Podklad: ZM 50 (ČÚZK)



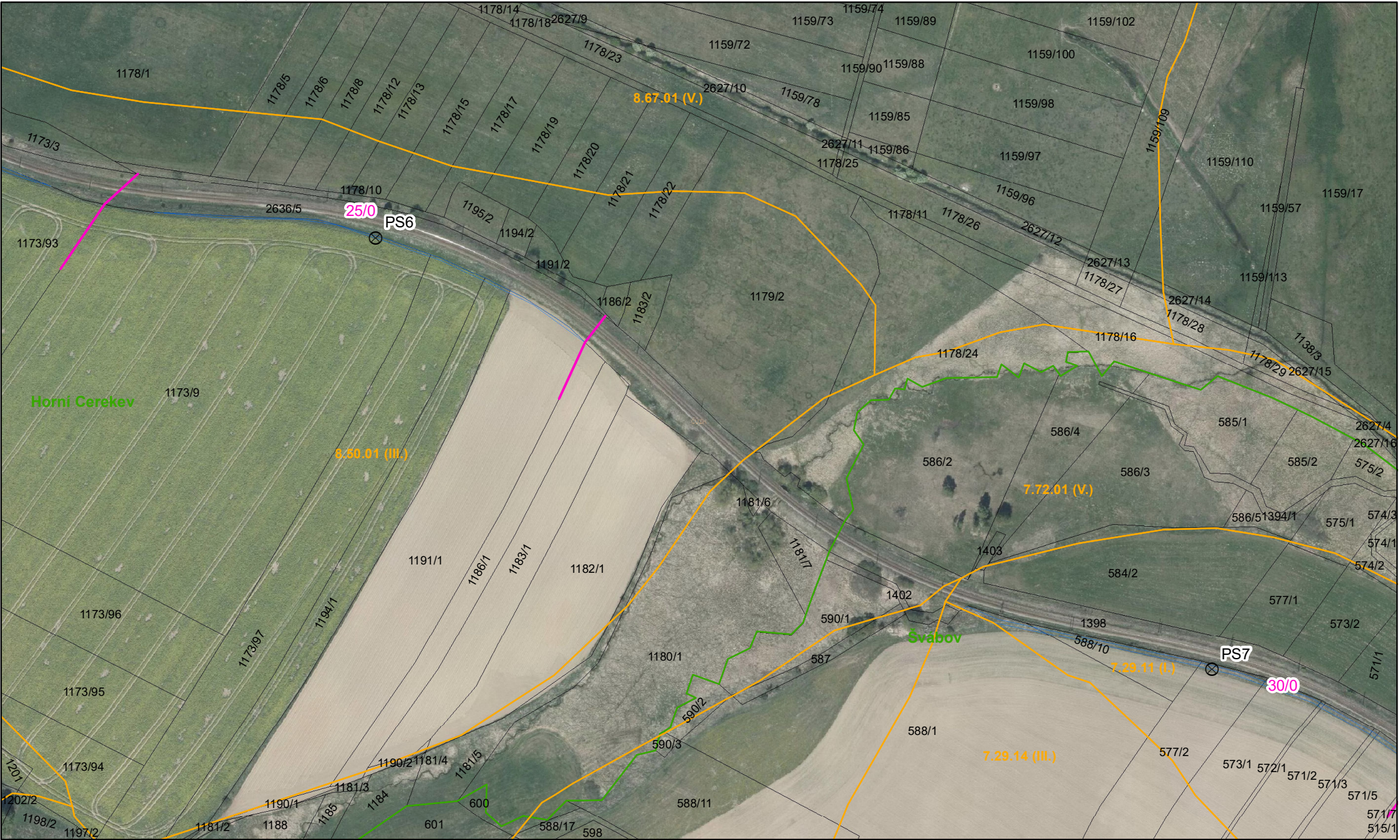
The map displays the Horní Cerekev area, featuring a railway line with several stations marked as PS1, PS2, PS3, PS4, and PS5. The terrain is a mix of agricultural fields and developed areas. Key features include:

- Yellow Lines:** Indicate specific routes or boundaries across the landscape.
- Pink Lines:** Highlight specific segments, possibly related to the 'Pink Line' mentioned in the text.
- Orange Text Labels:** Identify various parcels, such as 8.34.34 (IV.), 8.34.04 (II.), 8.34.24 (III.), 8.67.01 (V.), and 8.50.01 (III.).
- Parcel Numbers:** Numerous parcels are labeled with numbers like 1171/1, 1171/3, 1173/9, 1173/61, 1173/63, 1173/64, 1173/65, 1173/66, 1173/67, 1173/69, 1173/70, 1173/71, 1173/72, 1173/73, 1173/74, 1173/75, 1173/76, 1173/77, 1174/15, 1174/16, 1174/17, 1174/18, 1174/19, 1174/20, 1174/21, 1174/22, 1178/1, 1178/4, 1178/11, 1178/10, 1178/93, 1159/2, 1159/46, 1159/47, 1159/49, 1159/52, 1159/53, 1159/54, 1162/5, 1162/8, 1162/10, 1162/11, 1162/1, 1162/2, 1162/3, 1162/4, 1162/5, 1162/6, 1162/7, 1162/8, 1162/9, 1162/10, 1162/11, 1162/12, 1162/13, 1162/14, 1162/15, 1162/16, 1162/17, 1162/18, 1162/19, 1162/20, 1162/21, 1162/22, 1162/23, 1162/24, 1162/25, 1162/26, 1162/27, 1162/28, 1162/29, 1162/30, 1162/31, 1162/32, 1162/33, 1162/34, 1162/35, 1162/36, 1162/37, 1162/38, 1162/39, 1162/40, 1162/41, 1162/42, 1162/43, 1162/44, 1162/45, 1162/46, 1162/47, 1162/48, 1162/49, 1162/50, 1162/51, 1162/52, 1162/53, 1162/54, 1162/55, 1162/56, 1162/57, 1162/58, 1162/59, 1162/60, 1162/61, 1162/62, 1162/63, 1162/64, 1162/65, 1162/66, 1162/67, 1162/68, 1162/69, 1162/70, 1162/71, 1162/72, 1162/73, 1162/74, 1162/75, 1162/76, 1162/77, 1162/78, 1162/79, 1162/80, 1162/81, 1162/82, 1162/83, 1162/84, 1162/85, 1162/86, 1162/87, 1162/88, 1162/89, 1162/90, 1162/91, 1162/92, 1162/93, 1162/94, 1162/95, 1162/96, 1162/97, 1162/98, 1162/99, 1162/100.
- Station Labels:** PS1, PS2, PS3, PS4, PS5 are marked along the railway line.
- Other Labels:** 0/0, 30/0, 10/0, 0/0 are also present, possibly indicating specific points or distances.





Příloha 3: Mapa skrývkové oblasti - klad 2



Půdní sonda

Hranice skrývkové oblasti

Trvalý zábor ZPF

Hranice BPEJ

Hranice katastrů

Dočasný zábor ZPF

0

50

100

200

m

30/0

mocnost ornice/mocnost podorníčí

N

Zpracovatel: Ecological Consulting a.s.


Souřadnicový systém: S-JTSK

Podklad: Katastrální, ortofoto mapa (ČÚZK)

1:2 500



- 30/0  
mocnost ornice/mocnost podorníků
- 0 50 100 200 m 1:2 500

 Zpracovatel: Ecological Consulting a.s.  
Souřadnicový systém: S-JTSK  
Podklad: Katastrální, ortofoto mapa (ČÚZK)



Příloha 3: Mapa skrývkové oblasti - klad 4



Půdní sonda

Hranice BPEJ

Hranice skrývkové oblasti

Trvalý zábor ZPF

Hranice katastrů

Dočasný zábor ZPF

0

50

100

200

m

30/0

mocnost ornice/mocnost podorníčí

N

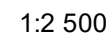
Zpracovatel: Ecological Consulting a.s.

Souřadnicový systém: S-JTSK

Podklad: Katastrální, ortofoto mapa (ČÚZK)



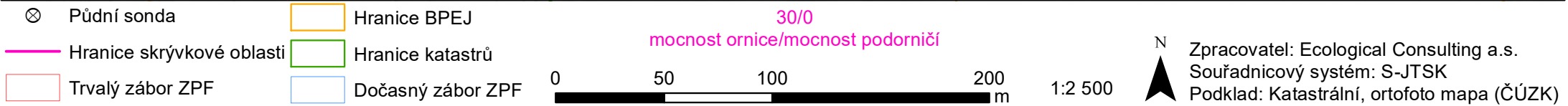
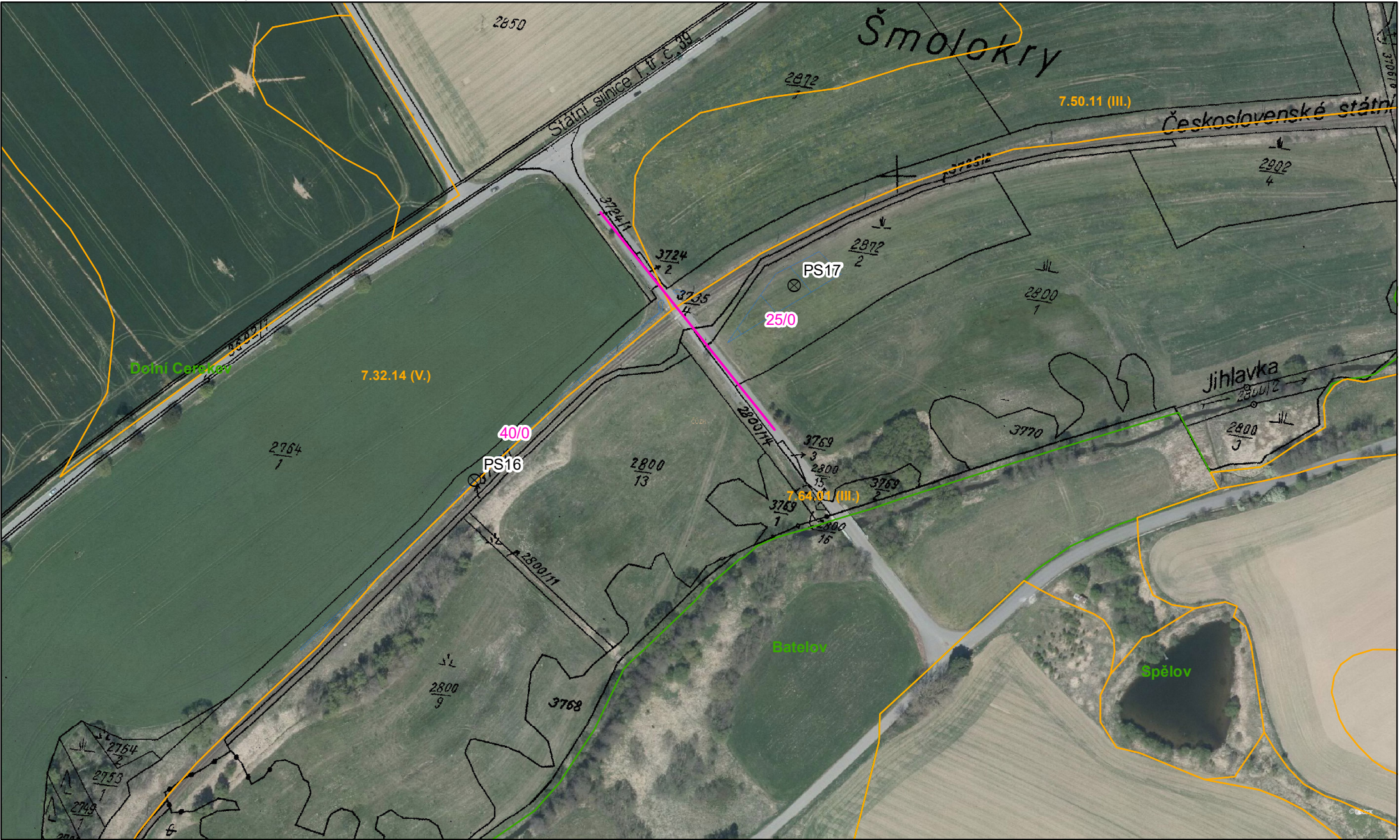
- 30/0  
mocnost ornice/mocnost podorničí



Zpracovatel: Ecological Consulting a.s.  
Souřadnicový systém: S-JTSK  
Podklad: Katastrální, ortofoto mapa (ČÚZK)



Příloha 3: Mapa skrývkové oblasti - klad 6





Příloha 3: Mapa skrývkové oblasti - klad 7



Půdní sonda

Hranice BPEJ

Hranice skrývkové oblasti

Trvalý zábor ZPF

Hranice katastrů

Dočasný zábor ZPF

30/0

mocnost ornice/mocnost podorníčí

0

50

100

200

m


1:2 500

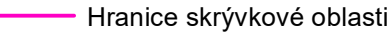
Zpracovatel: Ecological Consulting a.s.  
Souřadnicový systém: S-JTSK  
Podklad: Katastrální, ortofoto mapa (ČÚZK)





Příloha 3: Mapa skrývkové oblasti - klad 8

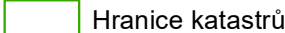



 Půdní sonda

 Hranice skrývkové oblasti

 Trvalý zábor ZPF

 Hranice BPEJ


 Hranice katastrů

 Dočasný zábor ZPF

30/0  
mocnost ornice/mocnost podorníčí

0 50 100 200 m

1:2 500



Zpracovatel: Ecological Consulting a.s.  
Souřadnicový systém: S-JTSK  
Podklad: Katastrální, ortofoto mapa (ČÚZK)

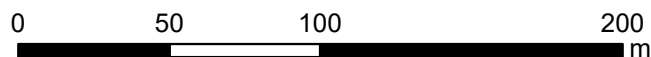


### Příloha 3: Mapa skrývkové oblasti - klad 9



- |   |                           |  |                   |
|---|---------------------------|--|-------------------|
| ⊗ | Půdní sonda               |  | Hranice BPEJ      |
| — | Hranice skryvkové oblasti |  | Hranice katastrů  |
|   | Trvalý zábor ZPF          |  | Dočasný zábor ZPF |

30/0  
mocnost ornice/mocnost podorničí



1:2 500



Zpracovatel: Ecological Consulting a.s.  
Souřadnicový systém: S-JTSK  
Podklad: Katastrální, ortofoto mapa (ČÚZK)